

# Cerfrance, partenaire de la performance des chefs d'entreprise



Donner du souffle à ses projets !

TOUT COMPRENDRE  
SUR CERFRANCE  
EN 1'30!



# 1

## Un Réseau mutualiste



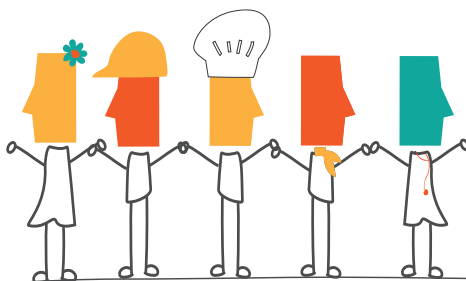
Chaque Cerfrance est gouverné par un **Conseil d'administration**, composé d'**adhérents élus**, qui désigne en son sein un **Président**.

Ce **fonctionnement de type mutualiste** se **différencie du mode libéral** notamment par une affectation prioritaire des résultats à la recherche et au développement.

Cette **dimension associative** structure notre gouvernance et fait notre singularité et notre richesse. C'est grâce à l'implication active dont les adhérents du Réseau font preuve, avec énergie et vision, que celui-ci avance, progresse et continue à assurer sa mission : **être le partenaire incontournable de la performance des chefs d'entreprise**.

# 2

## Le Réseau de tous les chefs d'entreprise



### Les « entrepreneurs du quotidien »

Agriculteurs, artisans, commerçants, prestataires de services... Être entrepreneur, c'est avoir des idées, passer à l'action... et rester agile. Cerfrance accompagne la création et le développement des TPE/PME.

Mais aussi :

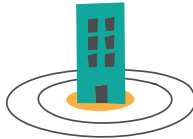
- + Les professions libérales +
- + Les associations +
- + Les particuliers +

# Un Réseau d'experts

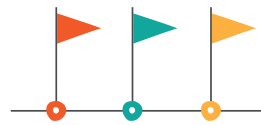
Nos collaborateurs interviennent à chaque étape pour assurer la réussite de nos clients, de la création à la transmission de leur entreprise.



SELON  
VOS BESOINS



SELON  
VOTRE SECTEUR D'ACTIVITÉ



SELON  
LE STADE DE VOTRE PROJET



## Création et cession d'entreprise

- + Étudier le marché +
- + Construire le business plan +
- + Trouver des financements +



## Pilotage de l'activité

- + Construire des outils de suivi +
- + Analyser la performance de l'entreprise +
- + Choisir et piloter les investissements +



## Stratégie

- + Prioriser les idées, les projets +
- + Améliorer l'organisation du travail +



## Obligations juridiques et fiscales

- + Réaliser la saisie et la déclaration de TVA +
- + Traiter la liasse fiscale +



## Gestion du patrimoine

- + Établir un bilan patrimonial +
- + Accompagner un projet immobilier +
- + Préparer la retraite, la transmission +



## Social/Paie

- + Gérer les contrats de travail +
- + Gérer les fiches de paie +
- + Informer sur les évolutions du droit du travail +
- + Former au management +

4

# Un Réseau de proximité

Avec **60 agences** implantées dans la région, Cerfrance est proche de ses adhérents chefs d'entreprise.

Quelle que soit leur situation géographique, nos clients sont en relation étroite et privilégiée avec leurs conseillers qui comprennent **les enjeux et problématiques du terrain**. Cette **proximité**, essentielle, constitue notre atout pour déceler **les solutions économiques locales les plus performantes**.



Cerfrance,  
Accélérateur de l'économie locale

CHIFFRES CLÉS



**25 000 entreprises**  
conseillées quotidiennement



**généralant près de 50 000 emplois**  
soit près de 6% de l'emploi régional\*



**et réalisant plus de 3 mds € de CA**  
dans les territoires

\*Hors tertiaire non marchand

Cerfrance agit quotidiennement pour **l'économie de proximité**, en accompagnant les entreprises dans leur nécessaire adaptation aux mutations.

Cerfrance **s'engage**, en réseau avec les acteurs institutionnels, pour le **maintien des emplois** et la **croissance de l'activité économique** dans les territoires.

CONTACT

Cerfrance Midi-Pyrénées  
22 Avenue des Peupliers  
31 320 CASTANET TOLOSAN  
Tél. : 05 34 66 75 55  
mroubiere@mp.cerfrance.fr

Membre du Réseau National Cerfrance  
60 ans d'expertise au service des entrepreneurs  
66 Cerfrance inscrits à l'Ordre des Experts Comptables  
320 000 chefs d'entreprise adhérents  
700 agences et 2 000 collaborateurs